

ماهر شو...! ارائه دهنده تخصصی ترین دوره های آموزشی و خدمات صنعت ساخت و ساز



دوره آموزشی حضوری

طراحی سازه های بتنی و فولادی

E-tabs & Safe

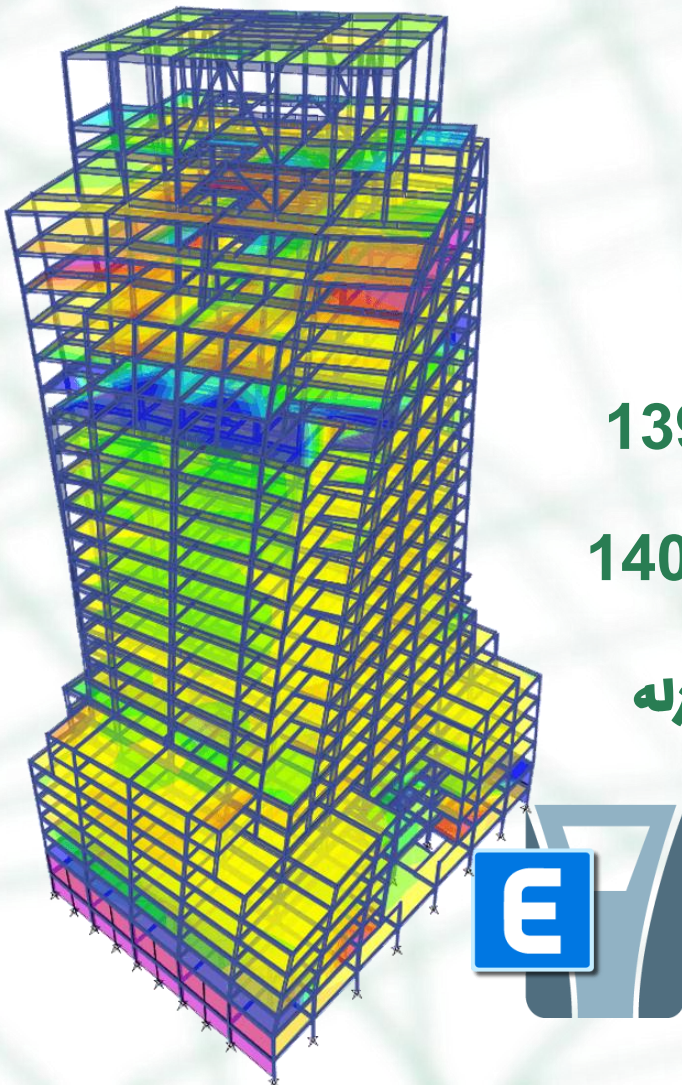
✓ استفاده از آخرین نسخه نرم افزار ETABS

✓ استفاده از آخرین نسخه نرم افزار SAFE

✓ بر مبنای مبحث نهم مقررات ملی ویرایش 1399

✓ بر مبنای مبحث دهم مقررات ملی ویرایش 1400

✓ بر مبنای پیوست ششم آیین نامه 2800 زلزله



ثبت نام آغاز شد



09173086118



Mahersho_civil



Mahersho_civil.ir



Shiraz_Eram

ماهر شو...! ارائه دهنده تخصصی ترین دوره های آموزشی و خدمات صنعت ساخت و ساز



برگزاری دوره
بصورت آنلاین



ارائه فیلم
آموزشی
ضبط شده کلاس



ارائه گواهینامه
پایان دوره معتبر



مدت زمان
آموزش
120 ساعت



ارائه جزوه
PDF



ارائه معرفی نامه
جهت

خرید اقساطی

رایانه
09173086118



ارائه معرفی
نامه

برای

کارجویان



پشتیبانی
رایگان و

امکان رفع



Mahersho_civil



Mahersho_civil.ir



Shiraz_Eram

ماهر شو...! ارائه دهنده تخصصی ترین دوره های آموزشی و خدمات صنعت ساخت و ساز



میزبان آموزش

غلامحسین دکتر افتخار

- ✓ پژوهشگر و دکترای عمران گرایش سازه
- ✓ عنوان دار بیش از شش مقاله علمی و پژوهشی
- ✓ دارای صلاحیت پایه ارشد طراحی، نظارت، اجرا
- ✓ مدرس دوره های ارتقاء پایه نظام مهندسی کشور
- ✓ عضو هیئت علمی دانشگاه و استادیار بخش عمران
- ✓ کارشناس رسمی سازمان نظام مهندسی ساختمان
- ✓ بازبین دفترچه محاسبات و ناظر عالی معاونت فنی شهرداری شیراز



09173086118



Mahersho_civil



Mahersho_civil.ir



Shiraz_Eram

ماهر شو...! ارائه دهنده تخصصی ترین دوره های آموزشی و خدمات صنعت ساخت و ساز

- ✓ آشنایی با انواع سیستم های باربر جانبی
- ✓ آشنایی با انواع نامنظمی ها در آیین نامه ۲۸۰۰
- ✓ مدلسازی خصوصیات مصالح
- ✓ تعریف مقاطع بتن آرمه و فولادی
- ✓ مدلسازی انواع سقف و نکات مدلسازی
- ✓ آموزش بارگذاری مطابق با مبحث ششم
- ✓ محاسبه برش پایه در آیین نامه ۲۸۰۰
- ✓ تعریف انواع حالت بارهای استاتیکی در برنامه
- ✓ شیوه محاسبه وزن لرزه ای ساختمان
- ✓ ترکیبات بار طراحی و نکات آیین نامه ای
- ✓ پدیده P-Delta و شیوه اعمال آن در برنامه
- ✓ تعریف کف سازی و تخصیص بار
- ✓ دیافراگم و کنترل صلبیت آن در ساختمان
- ✓ انواع پای ستون ها و معرفی شرایط قيود تکیه گاهی
- ✓ معرفی ناحیه صلب انتهایی اعضا
- ✓ شرایط اتصال تیرها در برنامه و کنسول ها
- ✓ شیوه قرارگیری بهینه ستون ها
- ✓ انواع روش های تیرریزی
- ✓ بارگذاری خطی و صفحه ای در برنامه
- ✓ بارگذاری راه پله، آسانسور و راه پله
- ✓ تعریف و طراحی دیوارهای برشی
- ✓ تعریف و طراحی دیوارهای حائل
- ✓ کنترل های ۲۸۰۰
- ✓ کنترل و بررسی ضوابط مباحث ۹ و ۱۰
- ✓ مدلسازی پی در نرم افزار SAFE
- ✓ آموزش تهیه دفترچه محاسبات
- ✓ ترسیم نقشه با ایتبس میت و فوندامیت
- ✓ تعیین آرماتور خمشی تیرها
- ✓ تعیین آرماتور برشی ستون ها و تیرها
- ✓ کنترل پیچش در تیرها
- ✓ کنترل Drift



09173086118



Mahersho_civil



Mahersho_civil.ir



Shiraz_Eram

ماهر شو...! ارائه دهنده تخصصی ترین دوره های آموزشی و خدمات صنعت ساخت و ساز



مخاطبان این دوره چه کسانی هستند؟

✓ مهندسان و دانشجویان رشته مهندسی عمران

✓ علاقه مندان به یادگیری طراحی سازه بتنی و فولادی

✓ مهندسان فعال در زمینه طراحی سازه جهت بروزرسانی اطلاعات تخصصی

بر اساس ضوابط و مباحث تغییر یافته

پیش نیاز این دوره چیست؟

✓ آشنایی با فولاد در حد مباحث دانشگاهی

✓ آشنایی با بتن در حد مباحث دانشگاهی

✓ آشنایی نسبی با اتوكد



09173086118



Mahershoo_civil



Mahershoo_civil.ir



Shiraz_Eram



سوالات متداول:

- ساعات و روز برگزاری کلاس چه موقع می باشد؟
روز و ساعت کلاس پس از نظر سنجی از بین ثبت نام کنندگان تعیین خواهد شد. دانش پذیر هنگام ثبت نام اولویت های زمانی خود را اعلام می کند. در صورتی که موسسه نتواند مطابق با زمان دانش پذیر کلاس را برگزار نماید شهریه دوره عودت می گردد.
- کل دوره چند ساعت است و چند جلسه در هفته کلاس برگزار می شود؟
کل دوره 120 ساعت و در طول هفته دو جلسه به مدت 4 ساعت برگزار خواهد شد.
- آیا امکان برگزاری کلاس در اواخر هفته (پنجشنبه و جمعه) می باشد؟
در صورتیکه به درخواست اکثریت شرکت کنندگان باشد، بله.
- اگر در برخی از جلسات حاضر نباشم، کلاس ضبط می شود؟
بله، تمامی جلسات ضبط و فیلمبرداری خواهد شد و در انتهای دوره در یک پیکج آموزشی تقدیمتان می شود.





سوالات متداول:

- شهریه دوره چقدر می باشد؟
شهریه دوره 5/600/000 تومان می باشد.
- پرداخت اقساطی شهریه امکانپذیر می باشد؟
بله، شما می توانید نیمی از مبلغ کل شهریه را در هنگام ثبت نام و باقیمانده را حداکثر یک ماه پس از تاریخ شروع کلاس بپردازید.
- شروع کلاس از چه تاریخی است؟
تاریخ شروع کلاس به محض حدنصاب رسیدن جمعیت کلاس تعیین خواهد شد.
- جمعیت کلاس چند نفر است؟
حدنصاب تمامی دوره ها حداکثر 6 نفر می باشد.
- آیا پس از اتمام دوره گواهینامه اهدا می شود؟
بله، پس از اتمام دوره به دانش پذیران گواهینامه مورد تایید وزارت علوم، تحقیقات و فناوری اهدا خواهد شد.





سوالات متداول:

- برای شرکت در کلاس به چه امکانات یا ابزاری نیاز دارم؟
کلیه کلاس ها مجهز به نمایشگر هستند. اما بهتر است لپ تاپ شخصی خود را به همراه داشته باشید.
- محل برگزاری کلاس کجا است؟
شیراز، پل معالی آباد، کوچه 1 شهید کبار (جنب رودخانه خشک)، نبش فرعی اول.
- چگونه می توان ثبت نام کنم؟
برای ثبت نام حضوری، به محل موسسه مراجعه فرمایید.
برای ثبت نام غیرحضوری، مدارک زیر را به شماره درج شده ارسال بفرمایید.
(1) تصویر کارت ملی 2. تصویر رسید واریز پیش پرداخت 3. نام دوره آموزشی مورد نظر
4. اولویت های زمانی مورد نظر)



ماهر شو...! ارائه دهنده تخصصی ترین دوره های آموزشی و خدمات صنعت ساخت و ساز

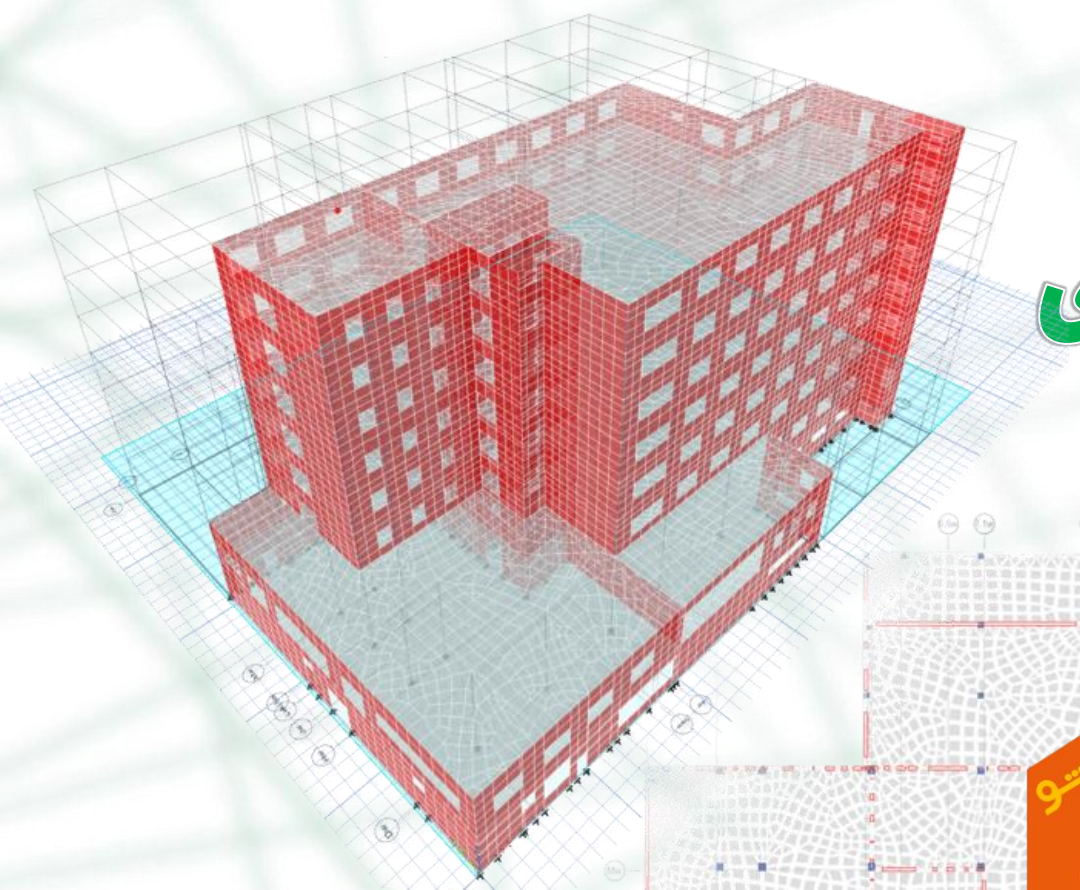
#ماهر شو...! تمام آنچه یک مهندس به آن نیاز دارد

#تخصصی ترین

#دوره های

#آموزشی

#ساختمان



09173086118



Mahershho_civil



Mahershho_civil.ir



Shiraz_Eram