

## دوره جامع حضوری

# Revit Structure



✓ ویژه مهندسين سازه و متصديان شاپ دراوینگ

✓ تضمین کیفیت و دارای بیمه آموزشی

✓ ارائه بانک جامع Family سازه

✓ آموزش کاربردی به همراه تمرینات تخصصی

✓ ارائه ویدئو آموزشی و گواهینامه پایان دوره

**ثبت نام آغاز شد**

# ماهرشو...! ارائه دهنده تخصصی ترین دوره های آموزشی و خدمات صنعت ساخت و ساز



برگزاری دوره

بصورت **حضور**



ارائه فیلم آموزشی

ضبط شده کلاس



ارائه گواهینامه

پایان دوره معتبر



مدت زمان آموزش

۴۰ ساعت



تضمین کیفیت

وبیمه آموزشی



ارائه بانک کامل Family

سازه



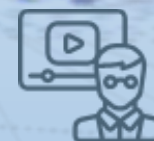
ارائه معرفی نامه جهت

خرید اقساطی رایانه



ارائه معرفی نامه

برای کارجویان



پشتیبانی رایگان و

امکان رفع اشکال



09173086118



Mahersho\_civil



Mahersho\_civil.ir



Maliabad-st

ماهر شو...! ارائه دهنده تخصصی ترین دوره های آموزشی و خدمات صنعت ساخت و ساز

میزبان آموزش:

امیرحسین  
مهندس  
بازایی



کارشناس ارشد عمران گرایش سازه

عضو هیئت علمی مدعو دانشگاه فنی و حرفه ای شیراز



موسس و بنیانگذار دپارتمان آموزشی "ماهر شو...!"

عضو انجمن بتن و انجمن مهندسين سازه ايران

عنوان دار بیش از ۱۹ مقاله تخصصی، ترویجی و پژوهشی

مدلسازی BIM آشیانه هواپیمایی فرودگاه شیراز

مدلسازی استراکچر چندین ساختمان مسکونی و تجاری با متد BIM

  09173086118

 Mahersho\_civil

 Mahersho\_civil.ir

 Maliabad-st

## سرفصل دوره:

- ✓ ترسیم خط تراز طبقات و آکس بندی ستون
- ✓ پارامتریک کردن فمیلی های سازه ای
- ✓ مدل سازی فنداسیون
- ✓ ایجاد بارگذاری
- ✓ مدل سازی ستون و تیر فولادی
- ✓ استخراج لیستوفر
- ✓ مدل سازی ستون و تیر بتن مسلح
- ✓ گزارش ریز متره و برآورد مصالح
- ✓ مدل سازی سقف تیرچه بلوک
- ✓ ایجاد لینک با ایتبس
- ✓ مدل سازی سقف کوبیاکس
- ✓ شیت بندی و پرینت
- ✓ مدل سازی سقف وافل
- ✓ مدل سازی سقف یوبوت
- ✓ دیوار برشی و مهاربند
- ✓ میلگرد گذاری
- ✓ مدل سازی اتصالات فولادی





## پیش نیاز دوره:

- ✓ حداقل دارای مدرک کارشناسی عمران.
- ✓ آشنایی با مباحث نهم و دهم مقررات ملی ساختمان.
- ✓ تسلط به دانش فنی نقشه کشی و نقشه خوانی.
- ✓ گذراندن دوره رویت جزال.

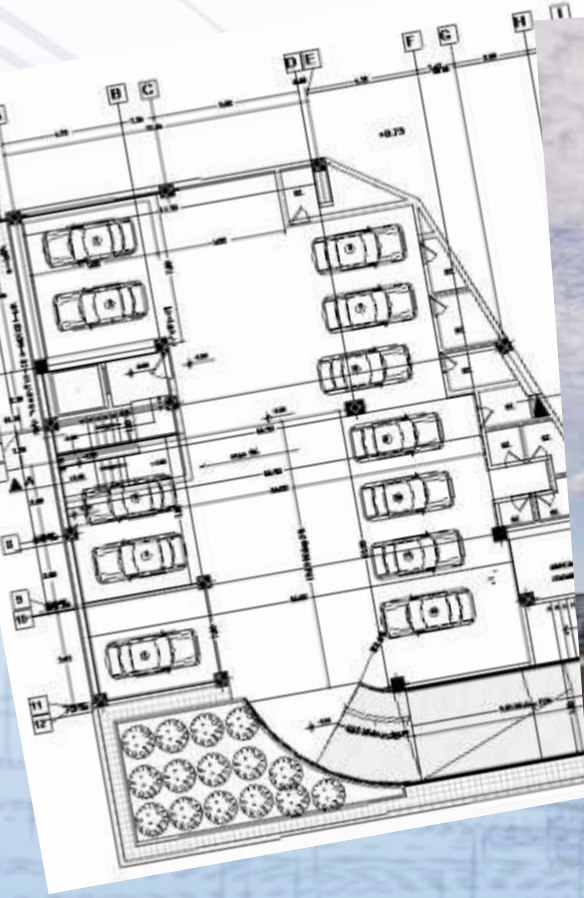
## سخت افزار مورد نیاز:

- ✓ حداقل cpu نسل چهارم.
- ✓ حداقل 2 گیگابایت گرافیک مجزا.
- ✓ حداقل 8 گیگابایت رم.



ماهرشو...! ارائه دهنده تخصصی ترین دوره های آموزشی و خدمات صنعت ساخت و ساز

برخی از نمونه کارهای مدرسی دوره



09173086118



Mahersho\_civil



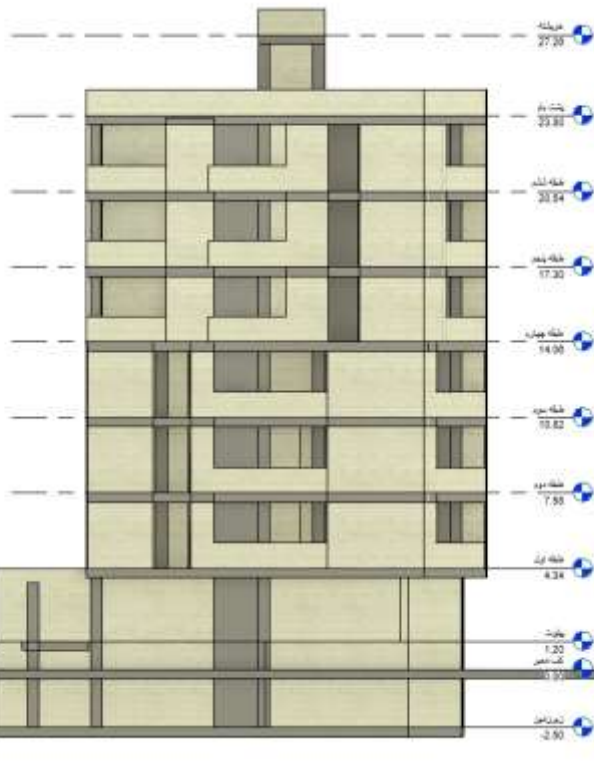
Mahersho\_civil.ir



Maliabad-st

## برخی از نمونه کارهای مدرسه دوره

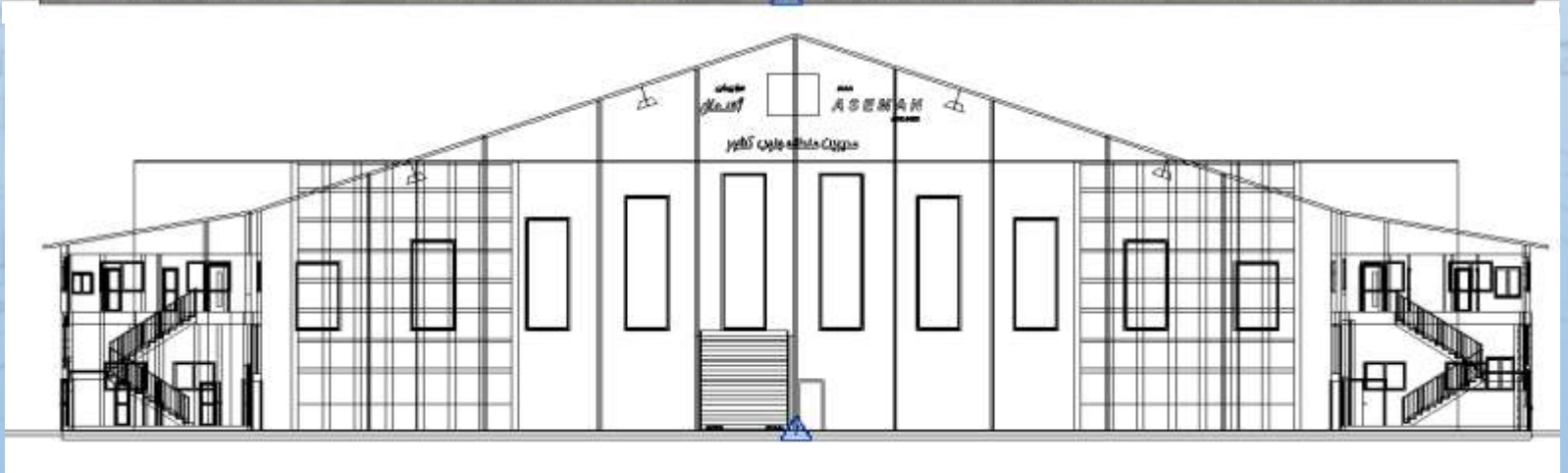
A	B	C	D	E	F
Area	Volume	Width	Length	Base Constraint	Type
81 m <sup>2</sup>	15.96 m <sup>3</sup>	0.20	12.31	زیرزمین	دیوار 20 سانتی
27 m <sup>2</sup>	5.07 m <sup>3</sup>	0.20	3.94	زیرزمین	دیوار 20 سانتی
23 m <sup>2</sup>	4.57 m <sup>3</sup>	0.20	6.35	زیرزمین	دیوار 20 سانتی
18 m <sup>2</sup>	3.55 m <sup>3</sup>	0.20	4.80	زیرزمین	دیوار 20 سانتی
18 m <sup>2</sup>	3.49 m <sup>3</sup>	0.20	5.30	زیرزمین	دیوار 20 سانتی
7 m <sup>2</sup>	1.47 m <sup>3</sup>	0.20	2.32	زیرزمین	دیوار 20 سانتی
4 m <sup>2</sup>	0.38 m <sup>3</sup>	0.09	1.34	زیرزمین	پارکینگ
5 m <sup>2</sup>	0.94 m <sup>3</sup>	0.20	1.16	زیرزمین	دیوار 20 سانتی
92 m <sup>2</sup>	18.42 m <sup>3</sup>	0.20	25.00	زیرزمین	دیوار 20 سانتی
2 m <sup>2</sup>	0.43 m <sup>3</sup>	0.20	0.55	زیرزمین	دیوار 20 سانتی
8 m <sup>2</sup>	1.52 m <sup>3</sup>	0.20	2.41	زیرزمین	دیوار 20 سانتی



1.16	زیرزمین	دیوار 20 سانتی
1.37	زیرزمین	دیوار 20 سانتی
5.60	زیرزمین	دیوار برشی
4.70	زیرزمین	دیوار برشی
1.41	زیرزمین	دیوار برشی
0.57	زیرزمین	Generic - 300mm
0.20	زیرزمین	دیوار 20 سانتی
5.70	زیرزمین	Interior - 79mm Par
13.36	زیرزمین	Interior - 79mm Par
7.49	زیرزمین	Interior - 79mm Par
2.21	زیرزمین	دیوار 20 سانتی
	زیرزمین	دیوار 20 سانتی
	زیرزمین	دیوار 20 سانتی
	زیرزمین	دیوار 20 سانتی



# ماهرشو...! ارائه دهنده تخصصی ترین دوره های آموزشی و خدمات صنعت ساخت و ساز



09173086118



Mahersho\_civil



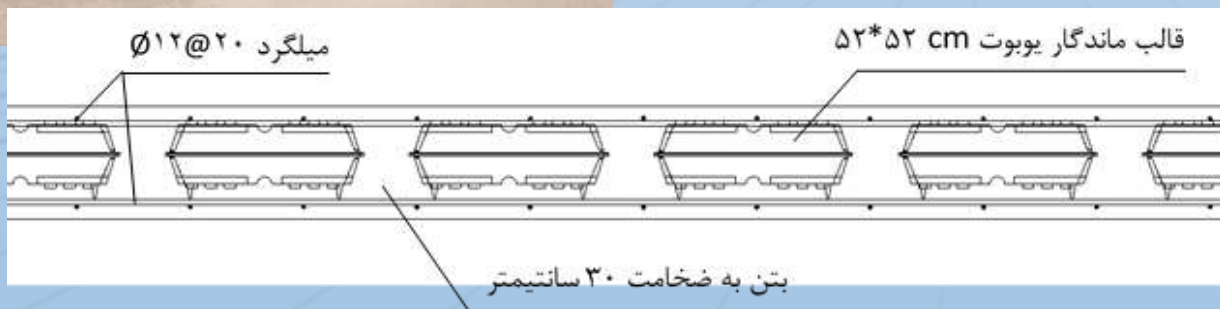
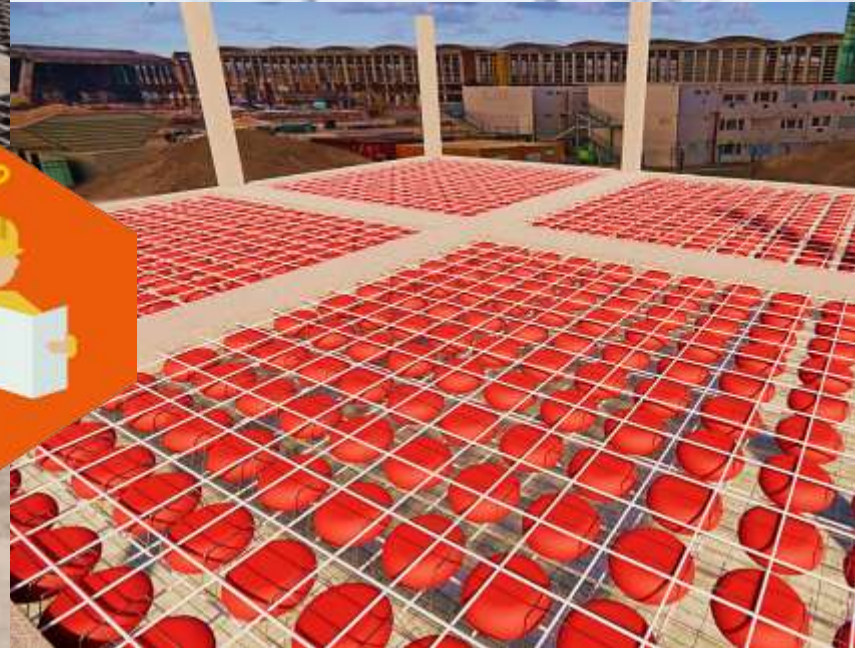
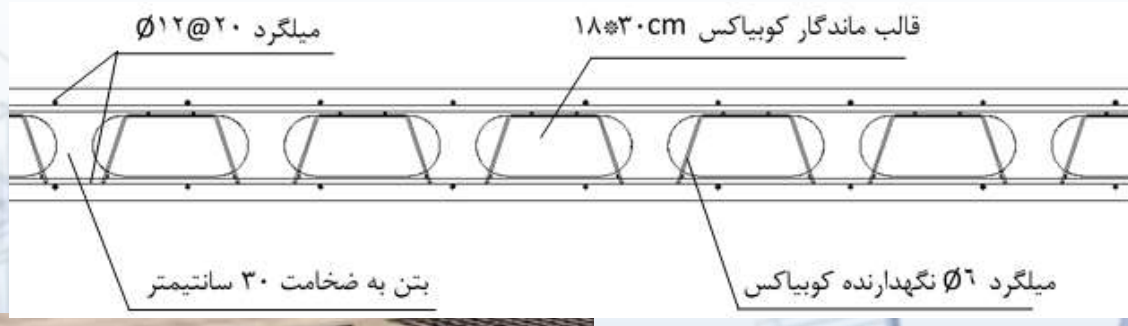
Mahersho\_civil.ir



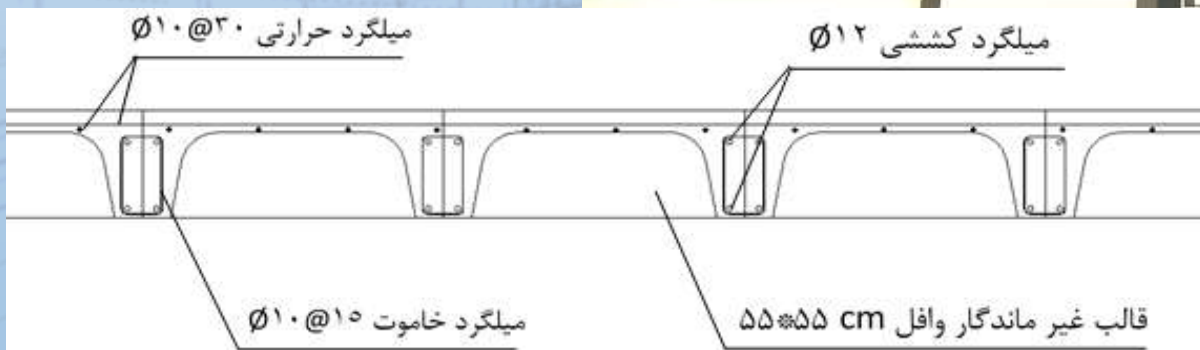
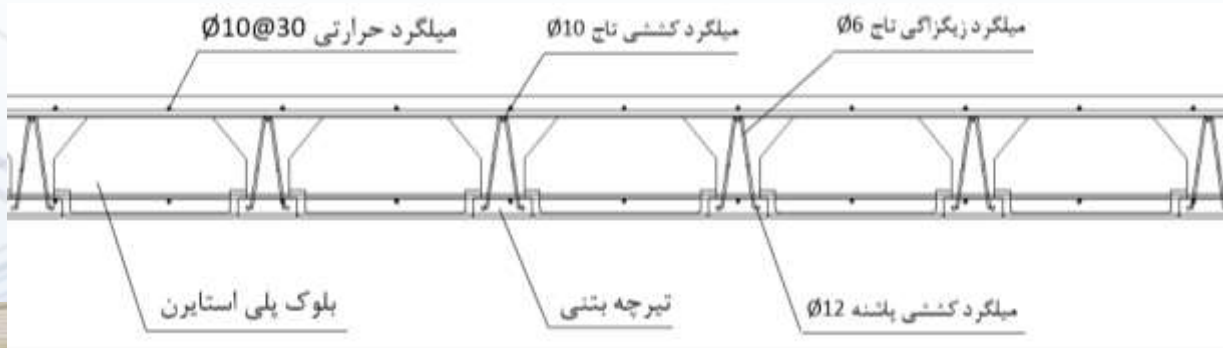
Maliabad-st



## برخی از نمونه کارهای مدرسی دوره



## برخی از نمونه کارهای مدرسه دوره



09173086118



Mahersho\_civil



Mahersho\_civil.ir



Maliabad-st



## سوالات متداول:

- ساعات و روز برگزاری کلاس چه موقع می باشد؟  
روز و ساعت کلاس پس از نظر سنجی از بین ثبت نام کنندگان تعیین خواهد شد. دانش پذیر هنگام ثبت نام اولویت های زمانی خود را اعلام می کند. در صورتی که موسسه نتواند مطابق با زمان دانش پذیر کلاس را برگزار نماید شهریه دوره عودت می گردد.
- کل دوره چند ساعت است و چند جلسه در هفته کلاس برگزار می شود؟  
کل دوره ۴۰ ساعت و در طول هفته یک جلسه به مدت ۳ الی ۴ ساعت برگزار خواهد شد.
- آیا امکان برگزاری کلاس در اواخر هفته (پنجشنبه و جمعه) می باشد؟  
در صورتیکه به درخواست اکثریت شرکت کنندگان باشد، بله.
- اگر در برخی از جلسات حاضر نباشم، کلاس ضبط می شود؟  
بله، تمامی جلسات ضبط و فیلمبرداری خواهد شد و در انتهای دوره در یک پیکیج آموزشی تقدیمتان می شود.





## سوالات متداول:

- شهریه دوره چقدر می باشد؟  
برای اطلاع از مبلغ شهریه لطفا تماس بگیرید.
- شرایط پرداخت اقساطی شهریه امکانپذیر می باشد؟  
بله، شما می توانید نیمی از مبلغ کل شهریه را در هنگام ثبت نام و باقیمانده را حداکثر یک ماه پس از تاریخ شروع کلاس بپردازید.
- شروع کلاس از چه تاریخی است؟  
تاریخ شروع کلاس به محض حدنصاب رسیدن جمعیت کلاس تعیین خواهد شد.
- جمعیت کلاس چند نفر است؟  
حدنصاب تمامی دوره ها حداکثر ۶ نفر می باشد.
- آیا پس از اتمام دوره گواهینامه اهدا می شود؟  
بله، پس از اتمام دوره به دانش پذیران گواهینامه پایان دوره اهدا خواهد شد.





## سوالات متداول:

- برای شرکت در کلاس به چه امکانات یا ابزاری نیاز دارم؟  
کلیه کلاسها مجهز به نمایشگر هستند. اما بهتر است لپ تاپ شخصی خود را به همراه داشته باشید.
- محل برگزاری کلاس کجا است؟  
شیراز، پل معالی آباد، کوچه ۱ شهید کبار (جنب رودخانه خشک)، نبش فرعی ۱/۳.
- چگونه می توان ثبت نام کنم؟  
برای ثبت نام حضوری، به محل موسسه مراجعه فرمایید.  
برای ثبت نام غیر حضوری، مدارک زیر را به شماره درج شده ارسال بفرمایید.  
(۱. تصویر کارت ملی ۲. تصویر رسید واریز پیش پرداخت ۳. نام دوره آموزشی مورد نظر  
۴. اولویت های زمانی مورد نظر)

